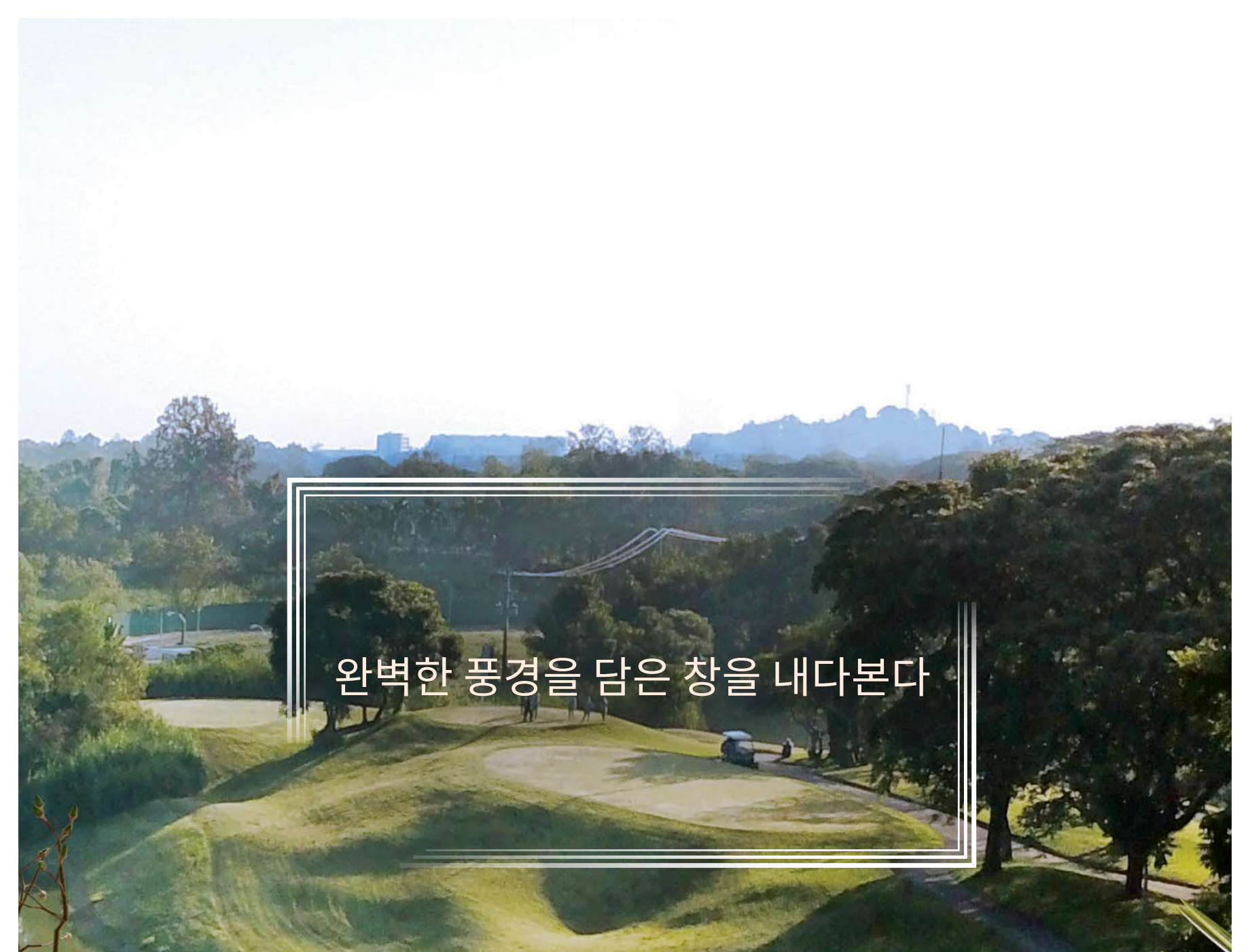


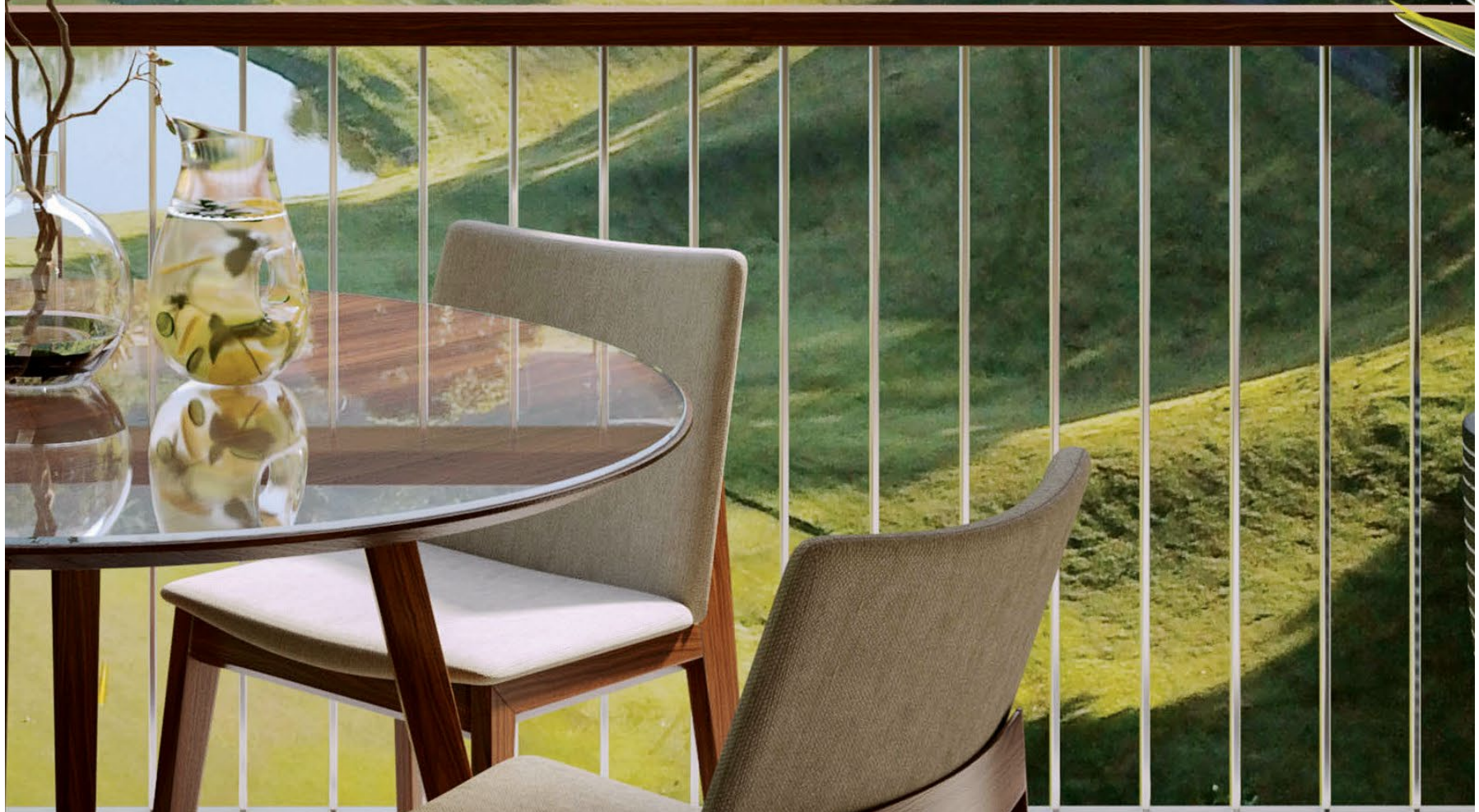
완벽한 풍경을 담은 창을 내다본다







완벽한 풍경을 담은 창을 내다본다





프라이빗 에스테이트

골프 능성은 푸르른 경관과 세계적인 수준의 골프 코스가 3.3 헥타르 내에 위치한 개인 사유지이다.
독점적인 개발로 자연에 대한 몰입도를 통해 탈출과 평온의 주제를 탐구합니다.

우거진 가로수 길에서 초록 내음을 맡으면 집으로 걸어
들어갈 수 있는 안전한 계획 단지 주인의 특권을 누린다.

골프릿지 프라이빗 에스테이트 (Golf Ridge Private Estate)
완벽한 풍경을 담은 나만의 창을 내다본다

우거진 경치와 차별화된 뷰

골프릿지(Golf Ridge)는 전체 개발의 75%가 열린 공간
전용으로 도시 생활의 스트레스의 해독제가 된다.
세기의 오래된 나무들을 특징으로 자연에서 영감을 받은
녹색 공동체가 핵심으로 계획되어 있다. 모든 유닛은
골프장과 이웃해서 설계되었으며 확장되고 열린 뷰로
어디에도 비교할 수 없는 전망을 제공한다.

컨트리 클럽 라이프 스타일

잊을 수 없는 좋은 추억들이 만들어지는 특별한 동네에서
컨트리 클럽 라이프 스타일을 경험하세요.
활력을 되찾고 긴장을 이완하여 당신의 건강과
웰빙을 향상시키는데 도움을 주는 편의시설들로
균형 잡힌 삶을 만드세요. 수영장에서 휴식을 취하고,
야외 라운지에서 좋은 시간을 보내거나 골프 코스의
멋진 장관을 즐기세요.







정교한 집들

잊을 수 없는 좋은 추억들이 만들어지는 특별한 동네에서 컨트리 클럽 라이프 스타일을 경험하세요. 활력을 되찾고 긴장을 이완하여 당신의 건강과 웰빙을 향상시키는데 도움을 주는 편의시설들로 균형 잡힌 삶을 만드세요. 수영장에서 휴식을 취하고, 야외 라운지에서 좋은 시간을 보내거나 골프 코스의 멋진 장관을 즐기세요.

현대적인 클래식 건축물

새로운 건축은 놀라운 감각적 경험을 만들어냅니다. 현대적인 디자인에 내재됨으로써 유닛과 아웃도어 사이의 경계가 어우러져 풍부한 자연광, 상쾌한 경치, 그리고 더 나은 실내 공기질을 가져다 줍니다.



필리그리의 섬세한 주거 걸작

FILIGREE

필리그리는 가치 있는 가치와 고기능 설계 솔루션으로 최고급 부동산을 완벽하게 만드는데 전념합니다. 부동산을 계획, 구현, 구성 및 제공하는 고객의 라이프 스타일을 깊이 고려합니다. 필리그리의 작품에는 고전적인 우아함과 현대적인 창의성의 독특한 균형이 사용됩니다.

골프릿지(Golf Ridge)는 필리그리(Filigree)가 바라는 홈의 상징이다. 필인베스트 미모사플러스(Filinvest Mimosa+)와 그 이상과 연결되며 배타성의 평온함을 포용하는 홈.



FULL INVEST
MIMOSA+



Filinvest Mimosa의 다양성과 연결성

골프릿지(Golf Ridge)는 필인베스트 미모사플러스의 (Filinvest Mimosa+) 다양성과 연계된 필리핀 중부 루손에 위치한 세계적인 경제 중심지이자 주말 휴양지인 클라크의 복합 마을인 필인베스트 미모사플러스(Filinvest Mimosa+)의 자연 외딴 지역에 자리잡고 있다.

클라크 국제공항과 10분 거리에 인접해 있어 국제선 연결이 용이하고, 교통의 허브로 마닐라로 이동이 불과 몇시간 이내로 원활하게 연결된다. 우수한 도로망이 클라크, 루손 및 그 외 지역 주민들의 이동 편의성을 더욱 높여줍니다.

미모사플러스(Mimosa+)는 사무실, 접대, 소매, 주거, 골프, 게임 등 다양한 산업이 모여 있어, 일년내내 비즈니스 및 레저 목적지로 계획되는 활기찬 녹색의 중심지가 될 것입니다.

최상급 편의 시설



마스터플랜은 활동적이고 수동적인 정원으로 체험적 경관을 보장하는 매우 넉넉한 오픈 공간을 제공합니다.

건물 간에는 편안하고 원활한 연결이 가능하지만 단독주택의 프라이버시를 보장합니다.

각 타워에는 접근 용이성을 위한 전용 장소가 있으며 백년의 오래된 나무들을 특징으로 하며, 자연에서 영감을 받은 녹색으로 중심부를 통합합니다.



인피니티 & 키디 풀



야외 라운지



특장점

편리함과 서비스

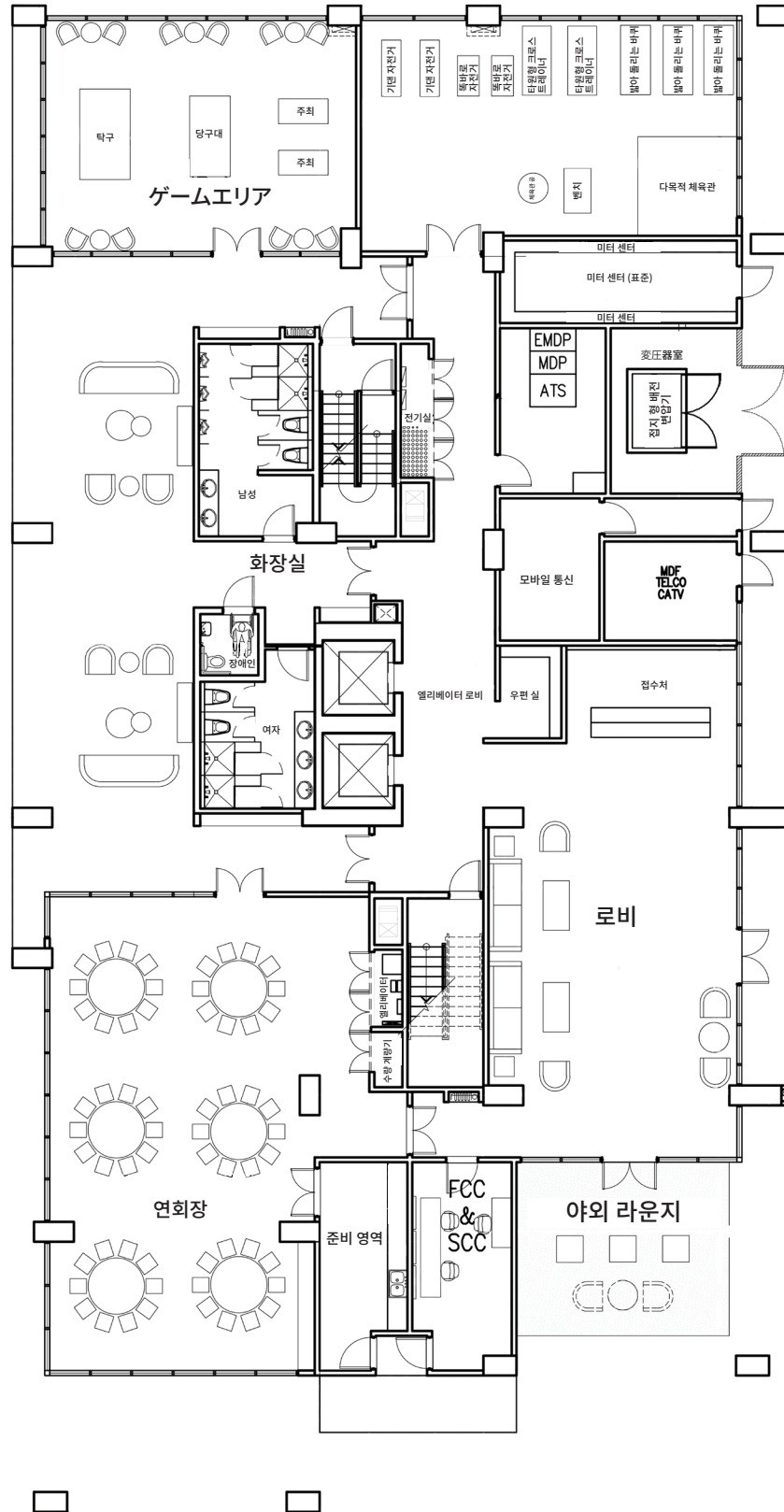
독립 냉방시설이 완비된 로비
중앙 우편함
주거환경 관리사무소
초고속 엘리베이터 2대 완비
프라이빗 승하차 공간

안전 및 보안

24시간 운영 경비시설
100% 비상용 전력 완비
화재 경보 시스템
입주자 전용 엘리베이터 카드 키
공동공간 CCTV 완비



공간 레이아웃





전용 로비



보통 공간 레이아웃



범례:



스위트 페어웨이 침실 3



프리미엄 침실 2

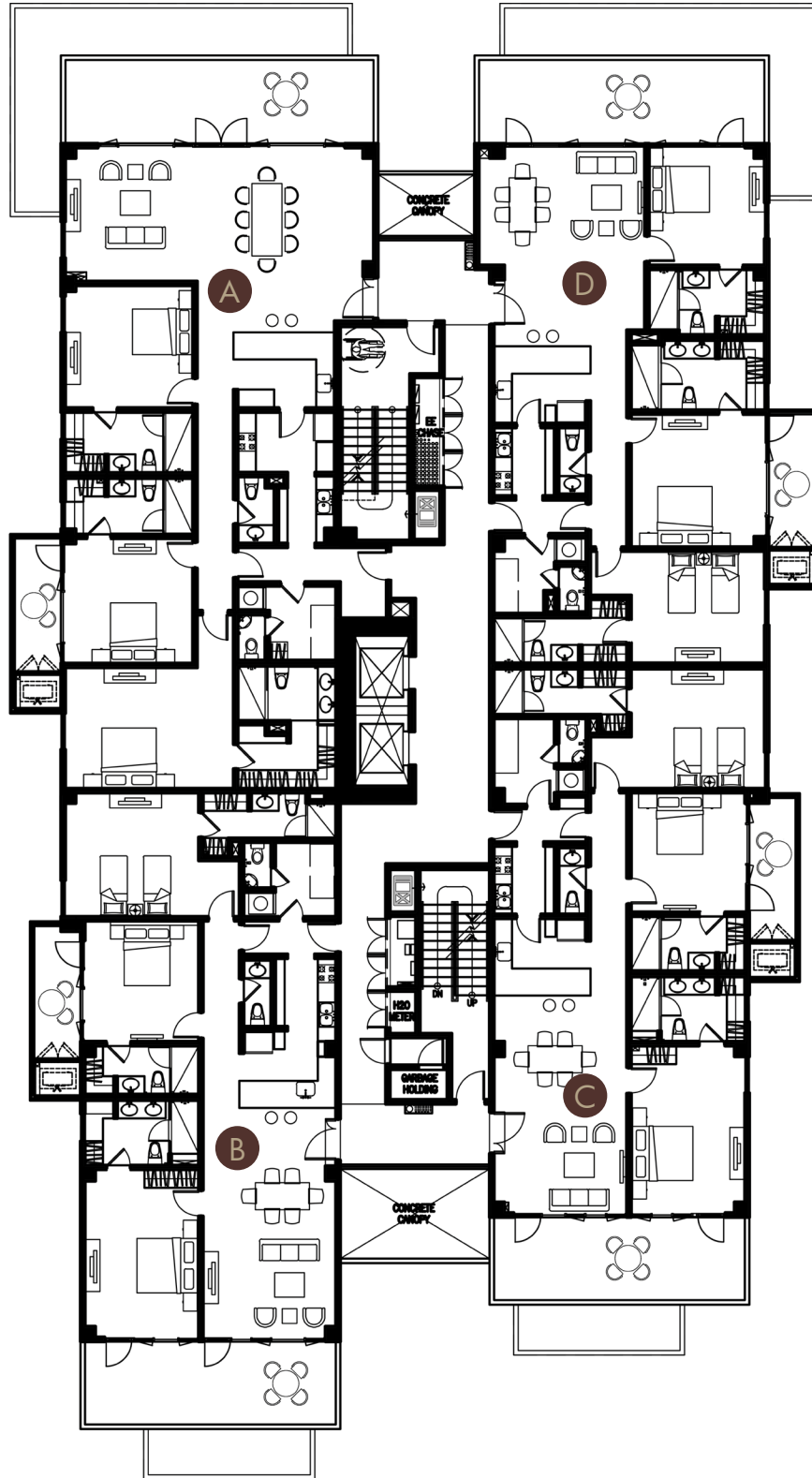


클래식 침실 2



클래식 침실 1

펜트하우스 공간 레이아웃

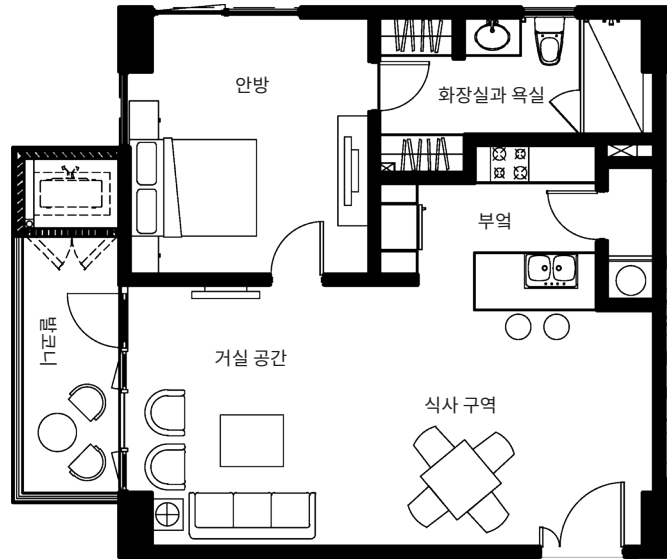




단위

모든 유닛은 넉넉한 크기와 신중하게 설계되었습니다.
각 객실에는 골프 코스와 시내 중심가의 멋진 전망을
감상 할 수있는 충분한 크기의 발코니가 있습니다.

클래식 침실 1



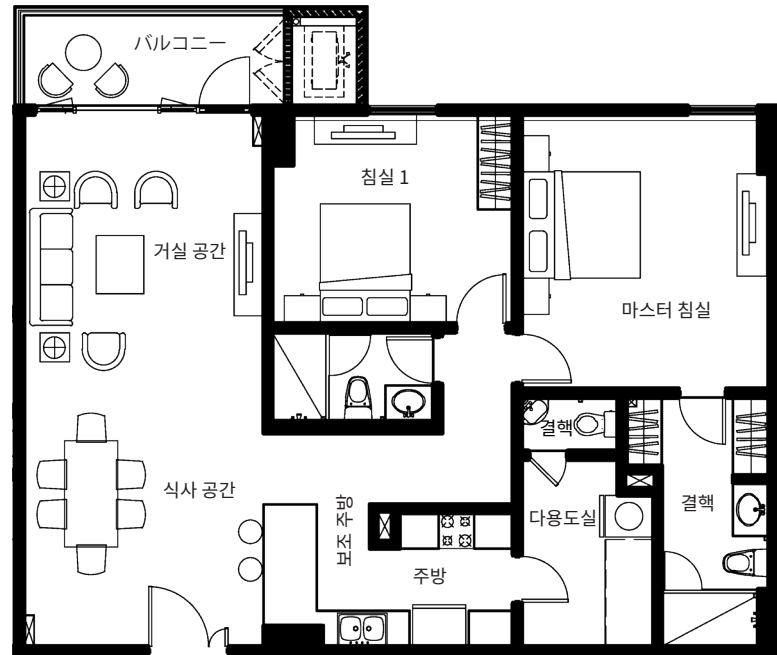
효율적인 공간에서의 정교한 내부 디테일을 돋보이게
하는 아름답게 꾸며진 클래식 유닛입니다.

객실 영역 : 80-83평방미터

공간 사양:

- 식사 공간
- 거실 공간
- 안방 및 화장과 욕실
- 부엌
- 발코니

클래식 침실 2



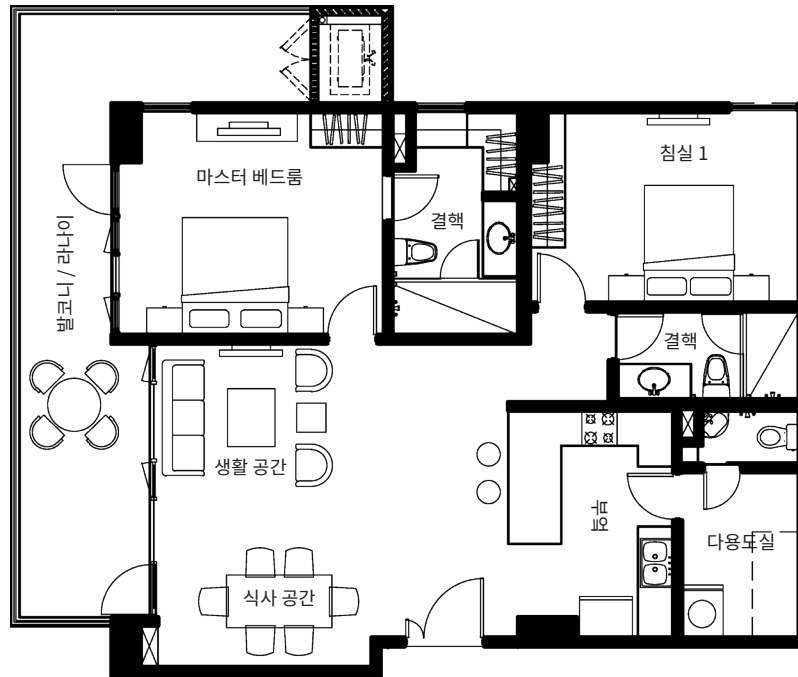
이 침실 2 객실은 시대를 선구적인 감성과 럭셔리함을 겸비한 객실입니다. 새로운 가정을 시작하는 가정들에게 추천하는 자연광과 기능적인 공간 계획이 가능한 공간입니다.

객실 영역 : 128 - 131 평방미터

공간 사양:

- 식사 공간
- 거실 공간
- 침실 1
- 공용 화장실 및 욕실
- 안방과 안방 화장실 및 욕실
- 다용도실과 화장실 및 욕실
- 주방
- 보조 주방
- 발코니

프리미엄 침실 2



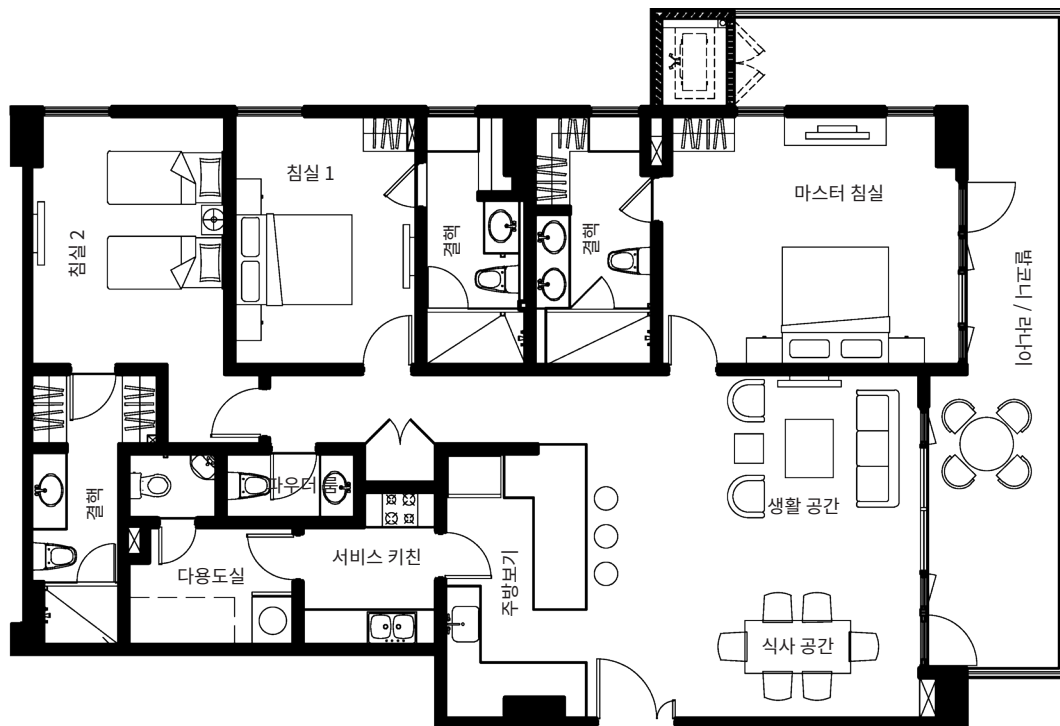
프리미엄 침실 2 타입은 웅장한 자연과 생생한 하늘로 업그레이드된 개인 별장이다.

객실 영역 : 139 평방미터

공간 사양:

- 식사 구역
- 거실
- 안방과 안방 화장실 및 욕실
- 침실 1
- 공용 화장실 & 욕실
- 다용도실과 화장실 & 욕실
- 주방
- 발코니/베란다

스위트 페어웨이 침실 3



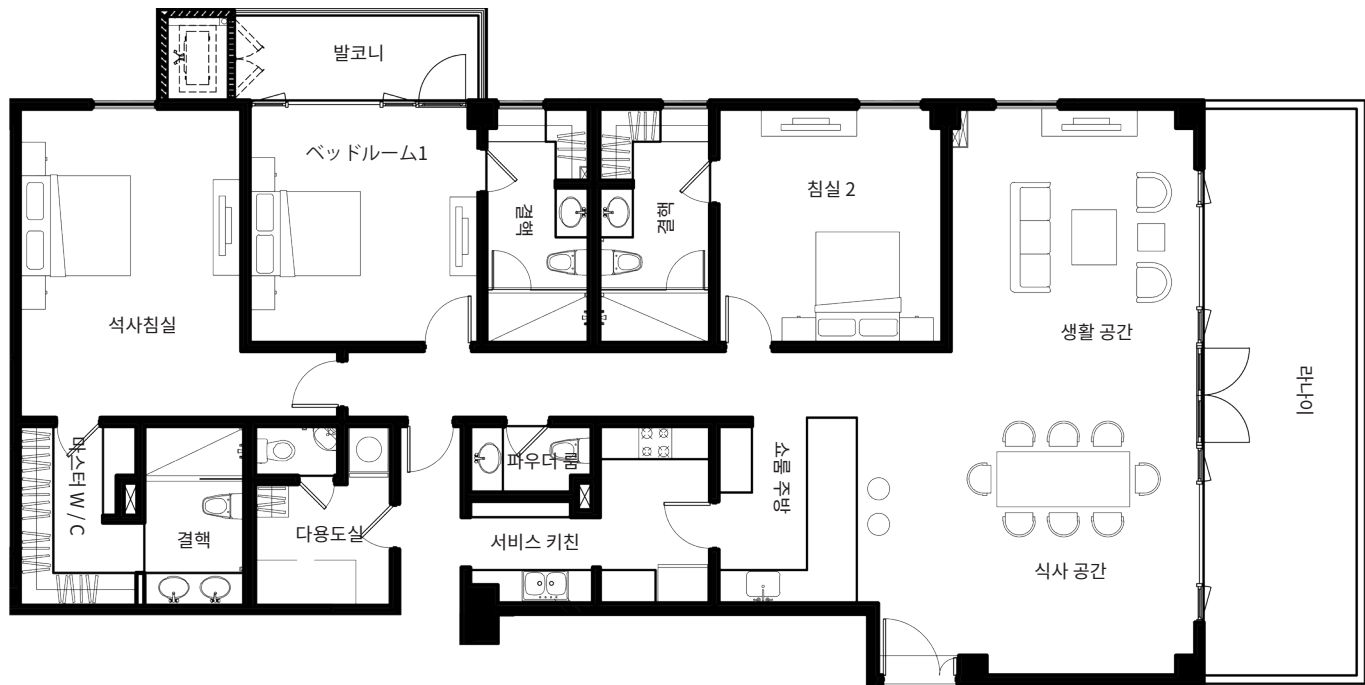
스위트 페어웨이 침실 3타입은 세계적인 미모사 골프장의 숨막히는 전망과 끝없는 단풍을 품은 L자형 베란다로 독특하게 디자인됐다.

객실 영역 : 187 평방미터

공간 사양:

- 식사 구역
- 거실
- 안방과 안방 화장실 및 욕실
- 침실 1
- 공용 화장실 & 욕실
- 다용도실과 화장실 & 욕실
- 파우더룸
- 보조 주방
- 주방
- 발코니/베란다

스위트 펜트하우스 침실 3



스위트 펜트하우스 침실 3 타입은 최상층에 위치한 고급 객실로,
조경되어 있는 풍경과 자연의 풍경을 이중 전망을 볼 수 있는 넓은 거실 공간의 고급 객실입니다.

객실 영역 : 195 - 249 평방미터

공간 사양:

- 주방
- 식사 구역
- 거실
- 안방
- 안방 화장실 & 욕실
- 침실 2개
- 화장실 2개 & 욕실 2개
- 파우더 룸
- 발코니
- 테라스
- 다용도실
- 가정부 화장실 & 목욕탕
- 음식 준비구역





상세정보

침실

붙박이장 완비

주방

모듈형 주방 기본 상단 캐비닛

석영 주방 조리대 완비

레인지후드

스테인레스 스틸 싱크대와

그리스 트랩 포함 수도꼭지

욕실

레인샤워 및 별도

수도꼭지

통유리 샤워부스

비데 및 변기

석영 세면대

고정장치

에너지 효율성 다중

분할식 에어컨

리셉션의 연결된

방문자용 인터폰 완비

설비 제공

모든 방에 광케이블 (FTTH) 및

일반인터넷 그리고 전화

라인 완비

전체 온수시설 완비

세탁기/건조기

마루바닥

획일적인 타일

(다용도실/도우미방 미포함)

벽

페인트 마무리

(침실과 거실공간)

획일적인 타일

(샤워 공간)

천장

페인트 마무리

(침실과 거실공간)

수분 저항성 페인트 마무리된 석고보드

(욕실과 부엌)

창문

알루미늄 분말 코팅된 오픈가능한 창문

틴트 창틀

문

원목문 및 도어뷰 (현관)

발코니

철 난간 페인트 마무리



An aerial photograph of a golf course at dusk or dawn. The scene is dominated by a large, dark, irregularly shaped pond in the center. A bridge with a railing crosses the pond from the bottom right towards the left. The surrounding landscape is a mix of green grass and dark trees. The sky is a deep, dark blue. In the top left corner, there is a decorative graphic consisting of three parallel lines forming a right-angled corner.

팀

필리그리 (Filigree) 팀 필리그리(Filigree)는 지속적으로 환경을 보존하는 관행을 채택할 것을 의도로 하는 디자이너와 컨설턴트와 일한다.

건축

Leandro V. Locsin Partners

조경

AECOM Singapore Pte Ltd.

구조적인

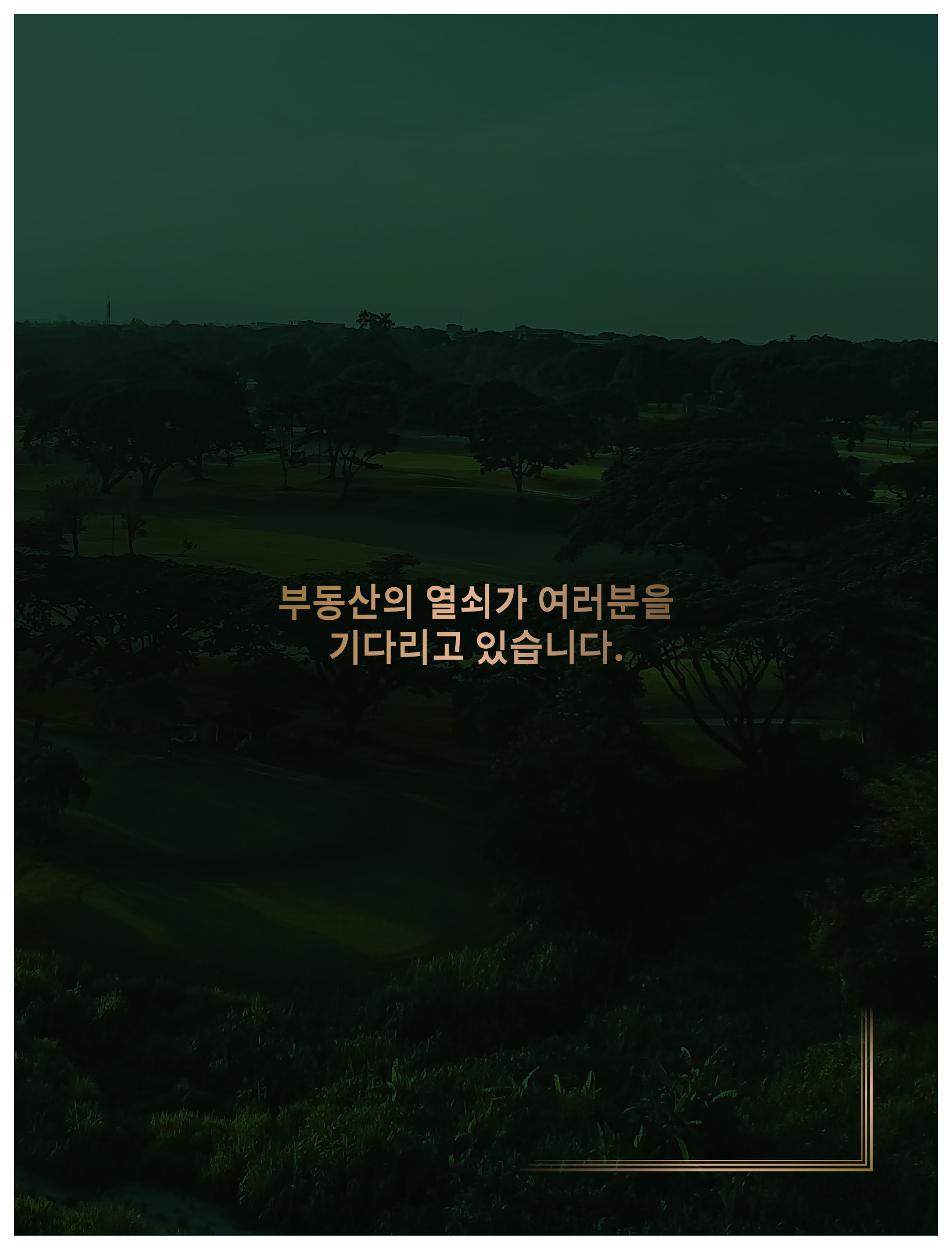
Alcantara, Ubay & Co Inc.

MEPFPS

Guevara & Partners Inc.

인테리어 디자인

Budji+Royal Design Architects



**부동산의 열쇠가 여러분을
기다리고 있습니다.**



www.golfridge.com.ph

GOLF RIDGE
PRIVATE ESTATE

AT FILINVEST
MIMOSA+ CLARK

FILIGREE